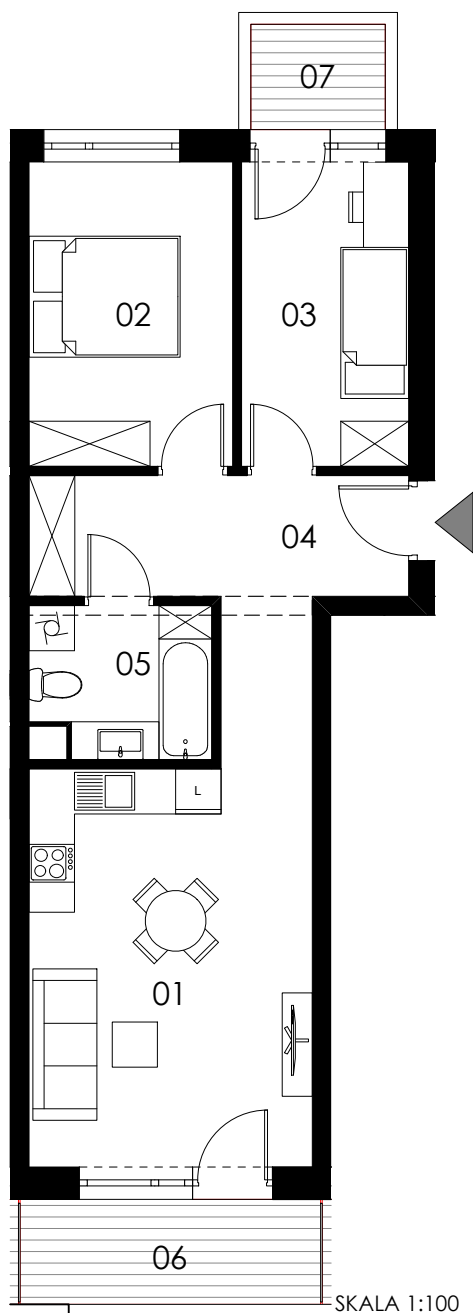
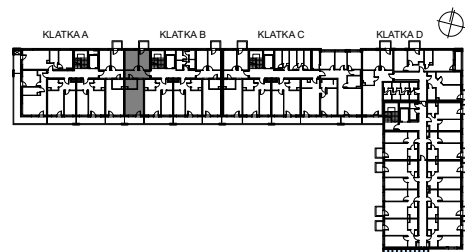


# Budynek mieszkalny wielorodzinny Koszalin ul. Połczyńska

działka nr 243/2 obr. 0022

Przedsiębiorstwo Budowlano-Inżynieryjne KOBET Sp. z o.o. Sp. k.  
ul. Połczyńska 64, 75-816 Koszalin  
tel.: 94-346-00-58, email: biuro@kobet.eu



## M5/ KLATKA B

poziom  
powierzchnia użytkowa  
3 pokoje

1. piętro  
**54,28m<sup>2</sup>**

01 pokój dzienny +aneks kuchenny	19,58m <sup>2</sup>
02 pokój	10,73m <sup>2</sup>
03 pokój	8,78m <sup>2</sup>
04 korytarz	10,62m <sup>2</sup>
05 łazienka	4,57m <sup>2</sup>
06 loggia	5,53m <sup>2</sup>
07 balkon	2,47m <sup>2</sup>

Uwaga: Powierzchnie pomieszczeń podano w świetle wykończonych ścian. Rzeczywiste wymiary mogą ulec nieznacznym korektom. Rysunek opracowano na podstawie Projektu budowlanego. Projekt wykonawczy może wprowadzić zmiany. Aranżacja pomieszczeń ma charakter poglądowy i nie stanowi oferty handlowej w rozumieniu przepisów prawa.